



ПРАВИТЕЛЬСТВО МОСКВЫ

ДЕПАРТАМЕНТ КУЛЬТУРЫ ГОРОДА МОСКВЫ

П Р И К А З

2 апреля 2024 г.

352/ОД

№

Об утверждении

Схемы размещения нестационарных торговых объектов на территории Государственного автономного учреждения культуры города Москвы "Перовский парк культуры и отдыха"

В соответствии с постановлением Правительства Москвы от 3 февраля 2011 г. № 26-ПП "О размещении нестационарных торговых объектов, расположенных в городе Москве на земельных участках, в зданиях, строениях и сооружениях, находящихся в государственной собственности", во исполнение пункта 2 протокола заседания Межведомственной комиссии по вопросам потребительского рынка при Правительстве Москвы от 7 марта 2024 г. № 5 **приказываю:**

1. Утвердить Схему размещения нестационарных торговых объектов на территории Государственного автономного учреждения культуры города Москвы "Перовский парк культуры и отдыха" (далее – Схема) согласно приложению к настоящему приказу.

2. Государственному автономному учреждению культуры города Москвы "Перовский парк культуры и отдыха" обеспечить размещение объектов нестационарной торговли согласно Схеме (п. 1).

3. Признать утратившими силу приказ Департамента культуры города Москвы от 26 июня 2023 г. № 455/ОД "Об утверждении Схемы размещения нестационарных торговых объектов на территории Государственного автономного учреждения культуры города Москвы "Перовский парк культуры и отдыха".

4. Контроль за выполнением настоящего приказа возложить на заместителя руководителя Департамента культуры города Москвы О.Ю.Беленькую.

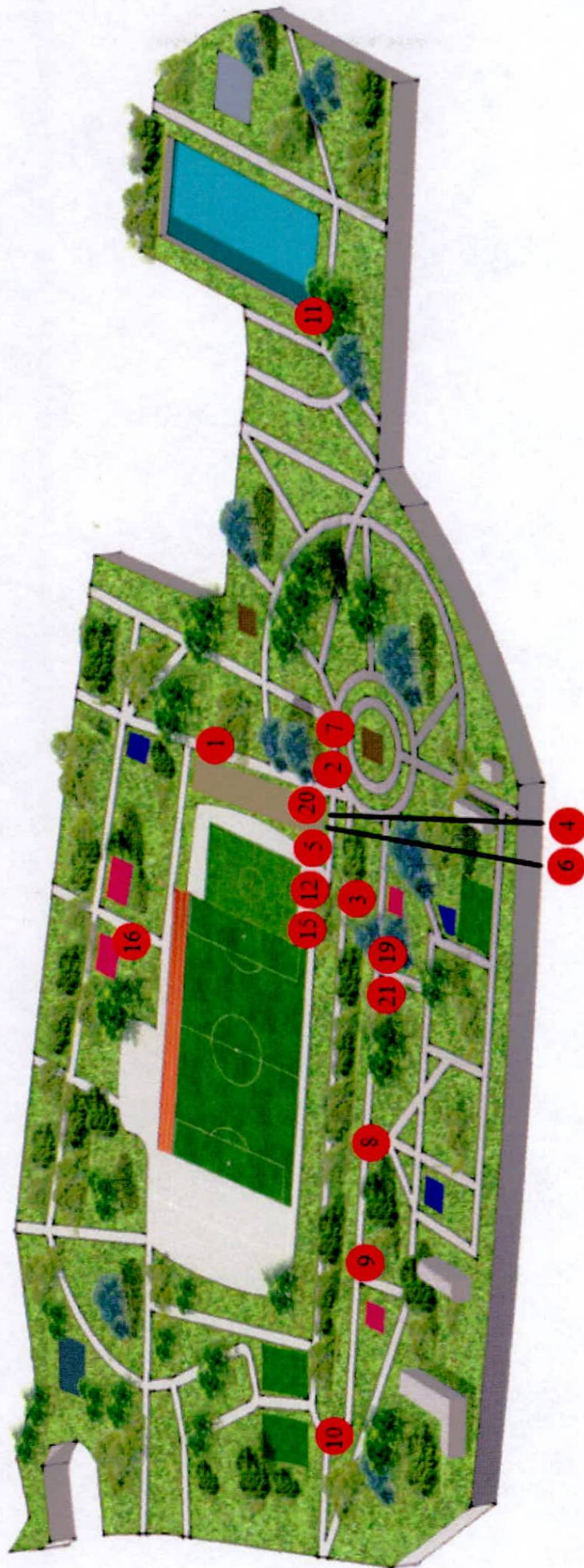
Руководитель



А.А.Фурсин



Схема размещения нестационарных торговых объектов на территории Государственного автономного учреждения культуры города Москвы "Перовский парк культуры и отдыха"



Адресный перечень мест размещения нестационарных торговых объектов
на территории Государственного автономного учреждения культуры города Москвы "Перовский парк культуры и отдыха"

№ п/п	№ по объекту городского значения	Округ	Вид объекта	Объект городского значения	Адрес размещения	Площадь места размещения (кв.м.)	Специализация	Период размещения
1	1	ВАО	Кiosk	ПКиО "Перовский"	Центральная, восточная часть парка	16	Общественное питание	с 1 января по 31 декабря
2	2	ВАО	Передвижной торговый объект	ПКиО "Перовский"	Центральный круг парка	2,5	Мороженое/Прохладительные напитки	с 1 мая по 1 октября
3	3	ВАО	Павильон	ПКиО "Перовский"	Центральный круг парка	8	Прокат	с 1 января по 31 декабря
4	4	ВАО	Кiosk	ПКиО "Перовский"	Центральный круг парка	5	Фотоуслуги	с 1 января по 31 декабря
5	5	ВАО	Павильон	ПКиО "Перовский"	Центральный круг парка	49	Прокат	с 1 января по 31 декабря
6	6	ВАО	Кiosk	ПКиО "Перовский"	Центральный круг парка	16	Общественное питание	с 1 января по 31 декабря
7	7	ВАО	Передвижной торговый объект	ПКиО "Перовский"	Центральный круг парка	2,5	Сахарная вата	с 1 мая по 1 октября
8	8	ВАО	Кiosk	ПКиО "Перовский"	Центральная аллея парка	16	Общественное питание	с 1 января по 31 декабря
9	9	ВАО	Кiosk	ПКиО "Перовский"	Центральная аллея парка	16	Общественное питание	с 1 января по 31 декабря
10	10	ВАО	Кiosk	ПКиО "Перовский"	Центральная аллея парка	16	Общественное питание	с 1 января по 31 декабря
11	11	ВАО	Кiosk	ПКиО "Перовский"	Северная часть парка	16	Общественное питание	с 1 января по 31 декабря
12	12	ВАО	Кiosk	ПКиО "Перовский"	Центральный круг парка	16	Общественное питание	с 1 января по 31 декабря
13	15	ВАО	Павильон	ПКиО "Перовский"	Центральный круг парка	150	Кафе	с 1 января по 31 декабря
14	16	ВАО	Кiosk	ПКиО "Перовский"	Юго-западная часть парка	16	Общественное питание	с 1 января по 31 декабря
15	19	ВАО	Передвижной торговый объект	ПКиО "Перовский"	Центральная аллея парка, южная часть	2,5	Мороженое/Прохладительные напитки	с 1 мая по 1 октября
16	20	ВАО	Кiosk	ПКиО "Перовский"	Центральный круг парка	16	Общественное питание	с 1 января по 31 декабря
17	21	ВАО	Передвижной торговый объект	ПКиО "Перовский"	Центральный круг парка	2,5	Кукуруза	с 1 мая по 1 октября